

## Montáž otočné konzole - Originální sedadlo "PSA"



Potřebné nástroje:

- Ráčna a nástrčný torx T40
- Řezací nůž / zapalovač / oscilační pilka
- imbusový klíč – šroub M10
- pilka na železo, popř. flexa
- zajišťovač závitů (lepidlo) – možné koupit v každém železářství

Na obrázcích je vyobrazeno sedadlo řidiče. Montáž sedadla spolujezdce je stejná pouze s tím rozdílem, že je nutné mít příslušný typ konzole. Páčka zajišťující otáčení konzole je u řidiče levé straně a u spolujezdce na pravé straně.

## 1. Demontáž původního sedadla



Chcete-li sedadlo vyjmout, odpojte elektrickou přípojku pod sedadlem (žlutý konektor)

Poté odstraňte 4x šrouby původního sedadla v kolejnicích, které slouží k upevnění sedadla ke spodní skříni sedadla.

Pokud nepůjdou snadno povolit, je třeba odstranit lepidlo na původních šroubech. Nejlépe to jde pomocí nože nebo zapalovače ze spodní části sedadla.

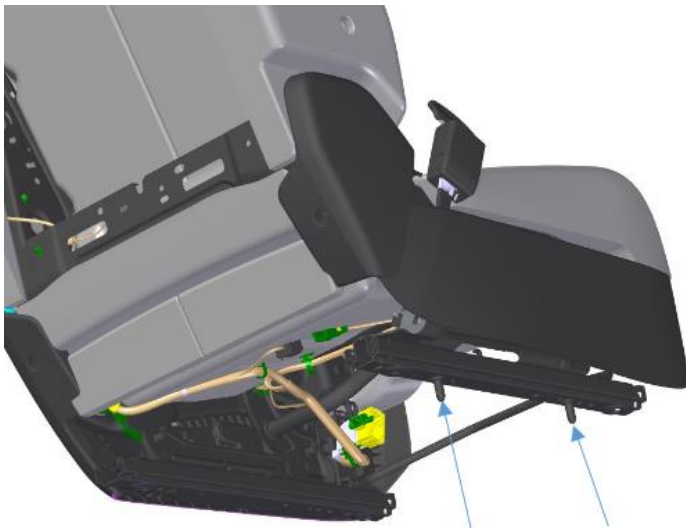
## 2. Demontujte plastové obložení v zadní části skříně sedadla.

Z venkovní strany povolte 2x torx šroub. Z vnitřní strany jsou plastové spony, které je potřeba sevřít, následně je možné kryt vycvaknout směrem nahoru.



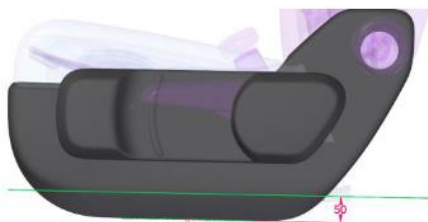


### 3. demontáž šroubů na kolejnicích sedadla



Nyní je třeba odstranit čep(y) na kolejnicích sedadla.  
Čepy musí být co nejkratší, ale bez poškození kolejnice sedadla.  
Nářadí: úhlová bruska s řezným kotoučem nebo pilka na železo

### 4. montáž bočního plastového obložení



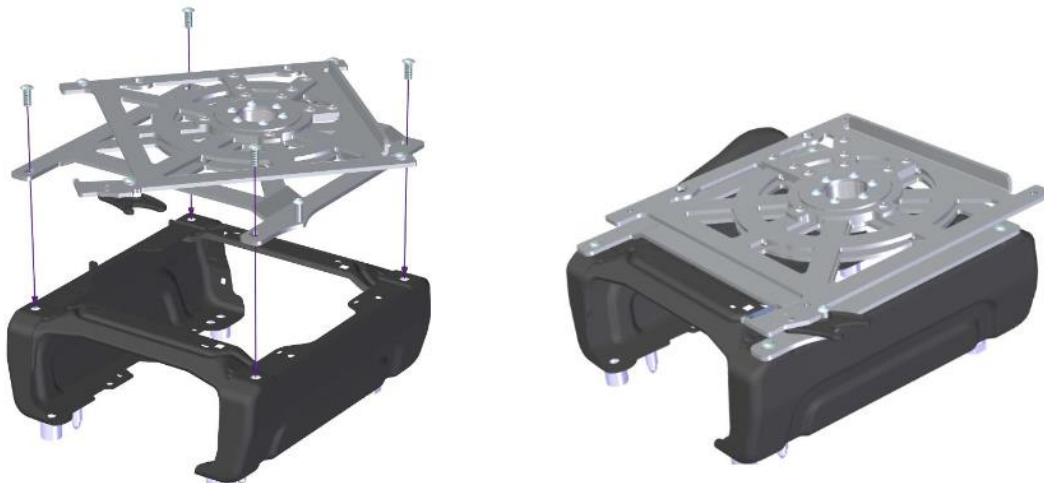
Plastový kryt sedadla musí být oříznut tak, aby bylo možné sedadlo otáčet.  
Plastový kryt je třeba odříznout přibližně 50 mm od dna.

Nejlépe je řeznou hranu předem zamaskovat lepicí páskou. Nejlepším nástrojem pro řezání je kmitací pila / oscilační pila. Lze použít také úhlovou brusku nebo přímočarou pilu.

Dbejte na to, aby se ořezávalo pouze obložení a aby se neřezaly žádné části za ním, jako například kolejnice pro nastavení sedadla.

V závislosti na zvoleném nástroji by měla být také nastavena řezná rychlost tak, aby nedošlo k roztavení krytu během řezání.

#### 5. montáž otočného držáku na skříň sedadla



Upevněte otočný držák pomocí 4 šroubů s válcovou hlavou DIN 7380 - M 10x25 (jsou součástí dodávky) – na závit naneste pojišťovač závitů (lepidlo)

Pro šroubování musí být otočný stůl mírně pootočit.

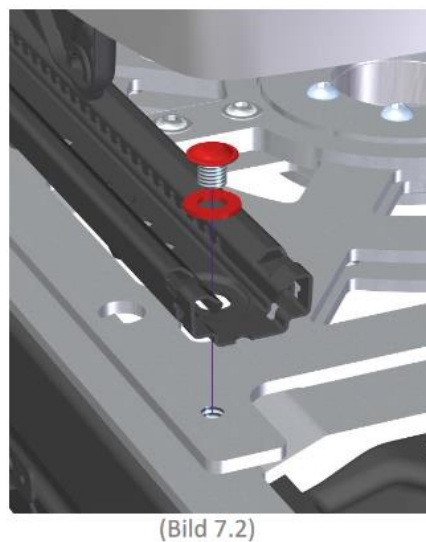
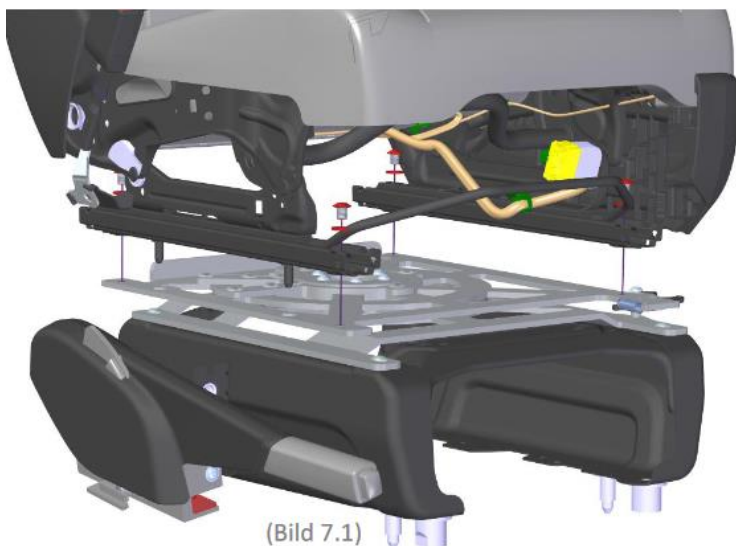
#### 6. montáž původního sedadla (mechanické nastavovací lišty)

Za tímto účelem umístěte sedadlo na namontovaný otočný držák a utáhněte šroub.

4x šroub s válcovou hlavou ISO 7380 M10x12 a

4x podložka DIN 125 - 10,5 do lišty (viz obrázek 7.1 + 7.2) z dodaného upevňovacího materiálu. Poté lze zástrčku (žlutý konektor) pod sedadlem znovu připojit.

Je třeba zajistit, aby kabel pod sedadlem se mohl volně pohybovat, aby nedocházelo k jejich skřípnutí při seřizování sedadla nebo aby nebyly vystaven přílišnému tahu – kabel musí být protažen středovým otvorem otočné konzole, aby nemohl být přiskřípnut.



9. ořízněte zadní obložení soklu.

Nářadí: Kmitací pila nebo úhlová bruska, lepicí páska.

Po zaoblení je třeba kapotáž zkrátit, jak je znázorněno na fotografii.

K upevnění se pak opět použijí původní šrouby.



Hotovo