

NOTENT

Ukázka demontáže a montáže ruční brzdy níž k podlaze pro použití s otočnou konzolí



PŘIDEJTE SE K NÁM www.notent.cz



1. Kryt ruční brzdy je přichycen pouze v přední části.
Rozevřením plastu do stran u rukojeti lze demontovat.



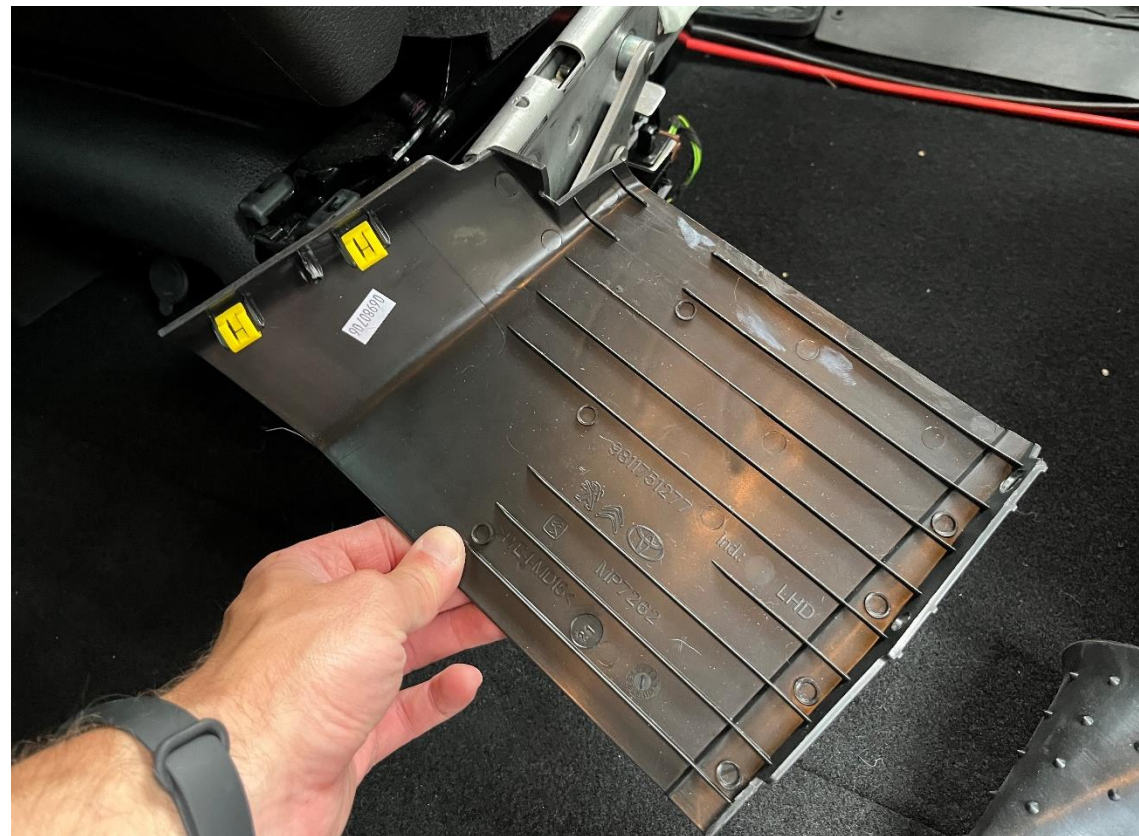
2.



3. Kryta vnější strany ruční brzdý je přichycena plastovými klipsy v přední a zadní části.



4.



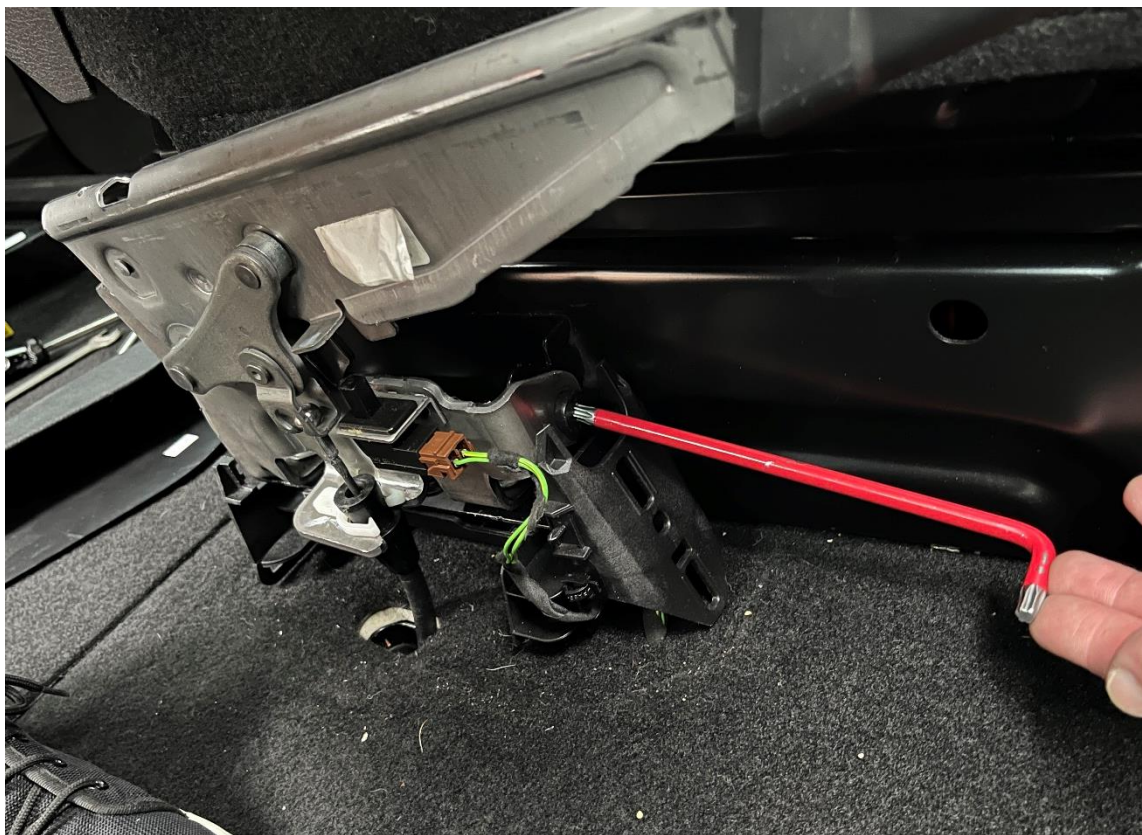
5. Kryta vnitřní strany ruční brzdy je přichycena plastovými klipsy v přední a zadní části



6.



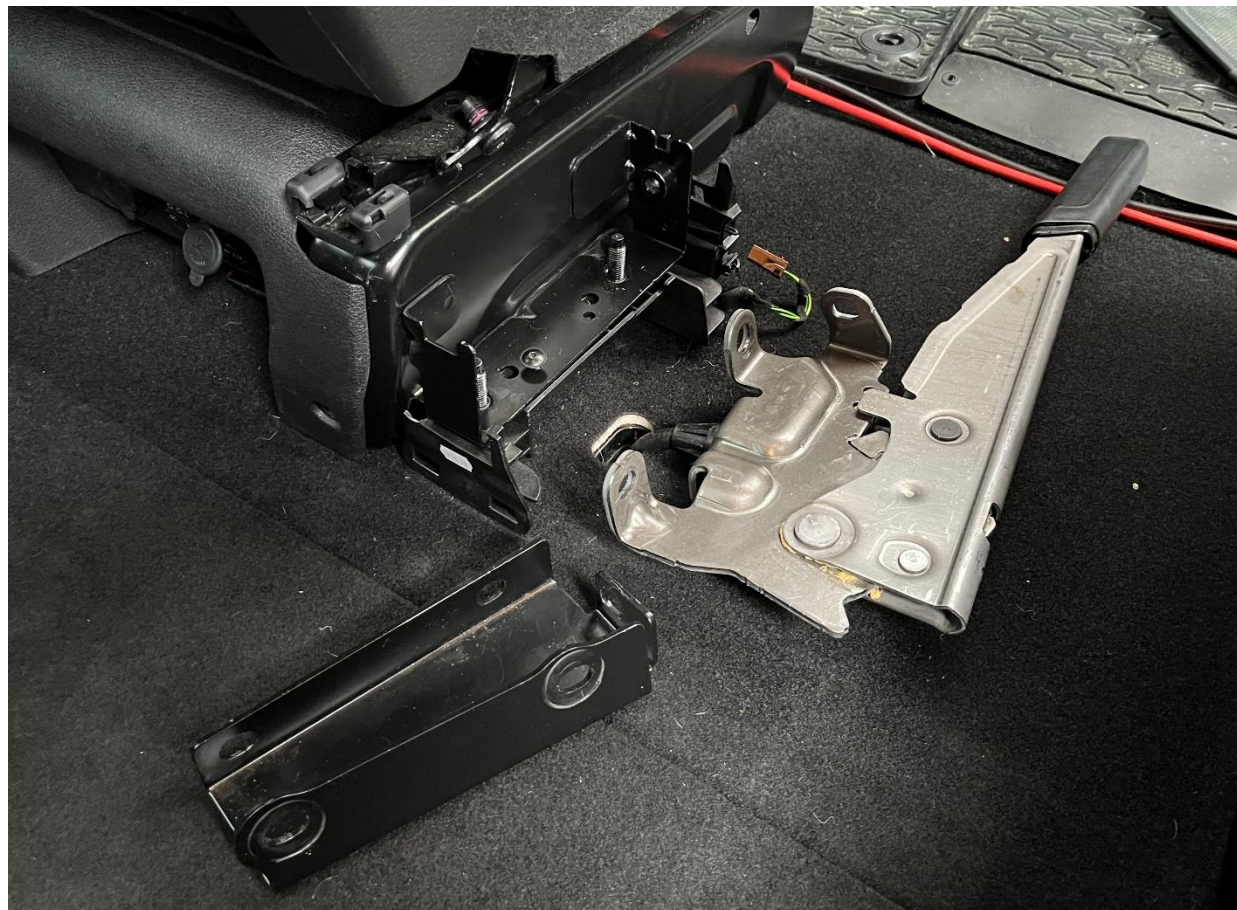
7. Vyšroubujete přední torx šroub a rozpojíte el. spojku konektoru ruční brzdy



8. Povolte a vyšroubujte 2x šroub, který drží mechanismus ruční brzdy. **Nedemontujte lanko ruční brzdy z mechanismu.** Demontujte také spodní plast pod mechanismem.



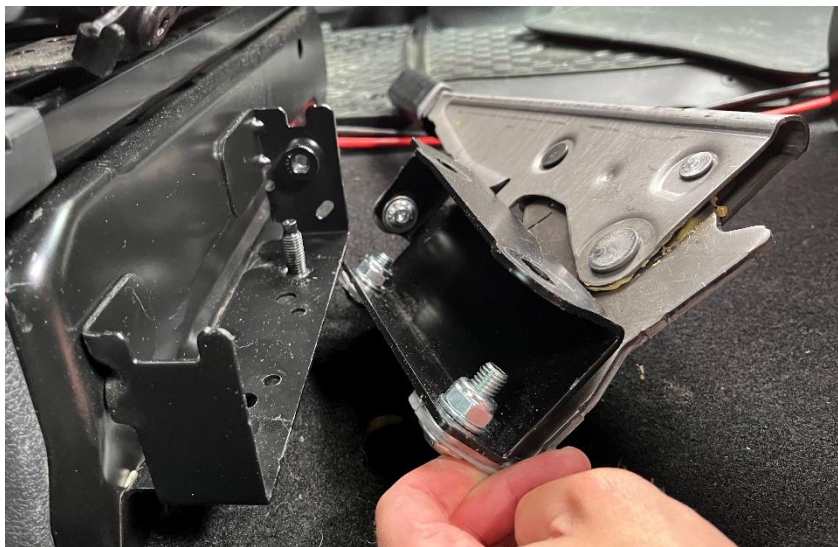
9.



10. Přišroubujte plech přibalený k otočné konzoli k mechanismu ruční brzdy dle fotky. **Lanko ruční brzdy nedemontujte z mechanismu.**



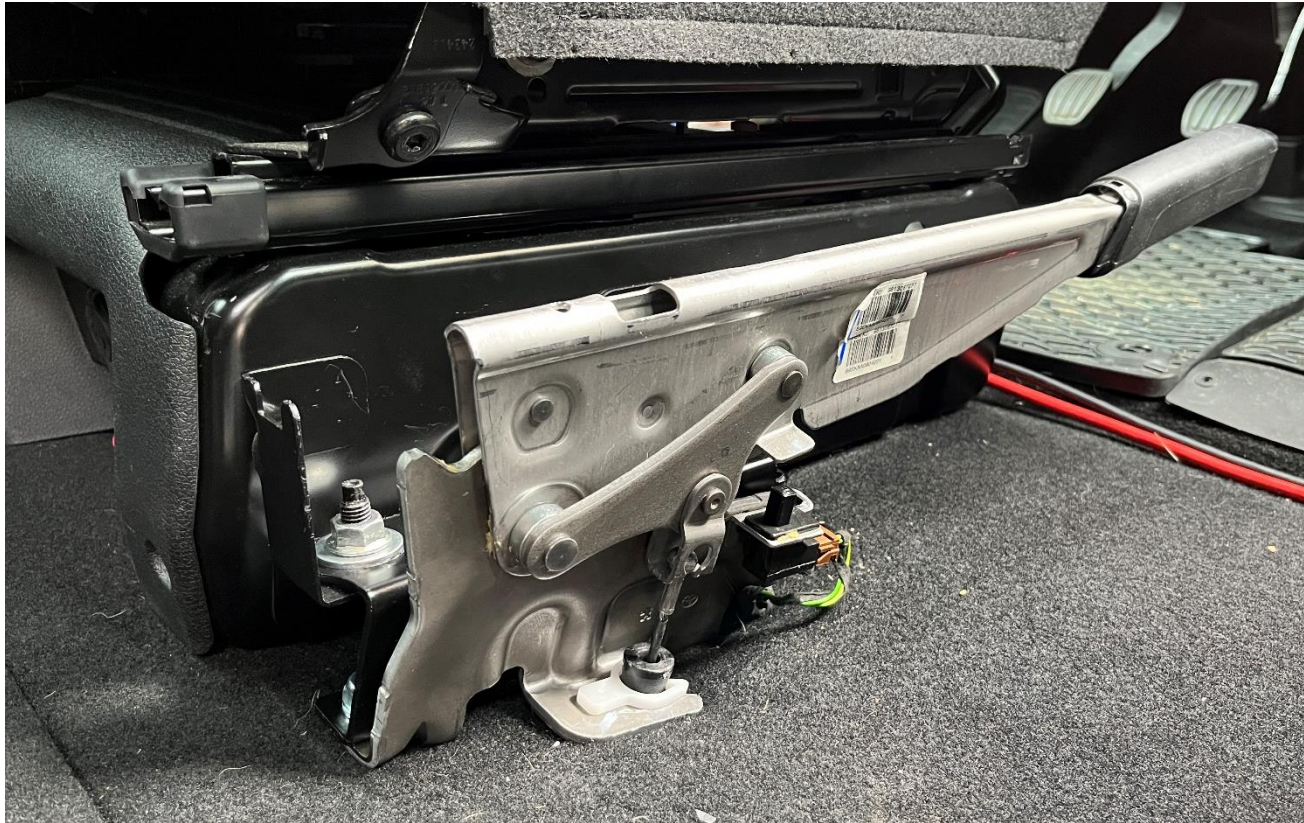
11.



12. Namontujte celý mechanismus zpět.
Mechanismus se bude dotýkat podlahy a lano brzdy
se vmáčkne do otvoru v podlaze.



13.



14.



15. Nasadte zpět kryt mechanismu.
Tímto je instalace dokončená.

